

1907



1909



1908



1910



1911a



1912



1911b



1913



Čítáty

**Smích a pláč
jsou nejcennější
majetek živého
člověka.**

Jan Werich

1914



1915



1917

Kypřel Horavský z Polžic a Bezdrávie byl český šlechtic z rodu Horavských z Polžic a Bezdrávie, spisovatel, vědecký, diplomatický, cestovatel a kuchař. U roce 1598 podnikl cestu do Svaté země a Egypta, kterou popsal v cestopise vydaném v roce 1608. Za svou činnost v českém slovoslovím považován byl v roce 1821 zvolen Staro-mládežským námiřníkem v Praze kolem Joana Mydlářem.

1916

Arceň hrada tvoří Horavský polác, kde je sedm interierových místností a čtrnáct kuchyní a renesanční krbem. Sklepení přibližuje tehdejší zásobování zrnem, přípravu jídla a nektariánství potraviny. Kromě pivnice a vinného sklepa a spížem se zde nachází hodovní síň Uvoška a lézárna a v zámečce i středověká mučnice.

1918



1919

Pecka zručenina hrada ze 14. století, pojmenována je po koře, na které stojí. Puvním doloženým pánem hrada byl Badiuv z Pecky. Hrad tvořil čtverhranný dvůr obklopený staveními, která byla pomalována znaky rodů spřízněných se Skopky z Bílých Otrádovic a Haranty z Polžic.

1920



1921



1922



1924

Podnětem pro výstavbu
přehrady na horním toku
Labe byla katastrofální
povodeň v červenci 1897.
Stavba proběhla v letech
1910–1919. Na pravém
břehu pod hrází byla
v letech 1920–1923
postavena průběžná vodní
elektrárna.

1923

Základní technické parametry:
 -Typ gravitační, odbokové ztlumě
 -Umístění v úzkém korytovém
 údolí Těšov u Dvora Králové n. L.
 -Výška koruny hráze 32,7
 -Šířka u koruny 7,2 m
 -Šířka korytkovce 4,2 m
 -Délka u koruny 216 m
 -Přelivná zátvorná hráz
 u přílohy 200 m

1925



1926

Přehrada Les Království
 Údolní přehradní nádrž na řece Labe vybudovaná v roce 1920.
 Leží u samoty Těšov v katastrálním území Bílá Třemešná
 a Nemojav u okresu Trutnov v Královéhradeckém kraji,
 4 km proti proudu od města Dvůr Králové nad Labem
 v úzkém údolí, jež prochází Kocelšovským lánem. Na levém
 břehu jí lemuje rozsáhlý lesní komplex Les Království,
 zbytek starého hraničního kvádru, po němž získala přehrada
 své jméno.

1927

**9. sraz přátel
značky Jawa**

výstava historických
motocyklů a automobilů

8.6.2024 od 10.00 hod.



**Ledce
(u Hradce Králové)**

1928a

**9. sraz přátel
značky Jawa**

rodiště zakladatele
Františka Janečka

8.6.2024 od 10.00 hod.



**Ledce
(u Hradce Králové)**

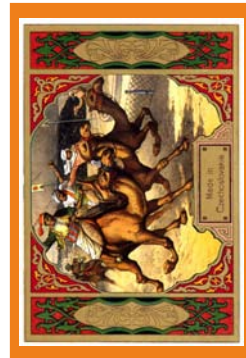
1928b



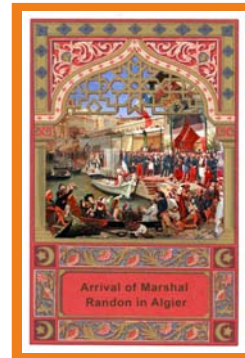
1929



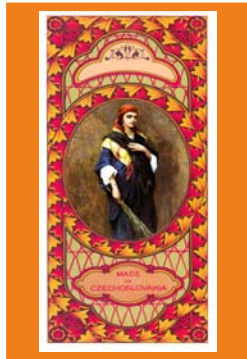
1930



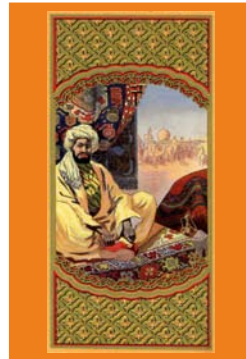
1931



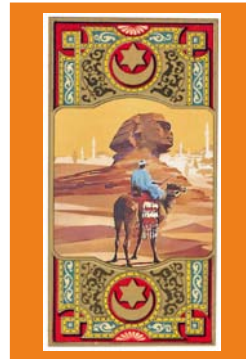
1932



1933



1934



1935



1936



1937



1938